

MONT FORT HAUS

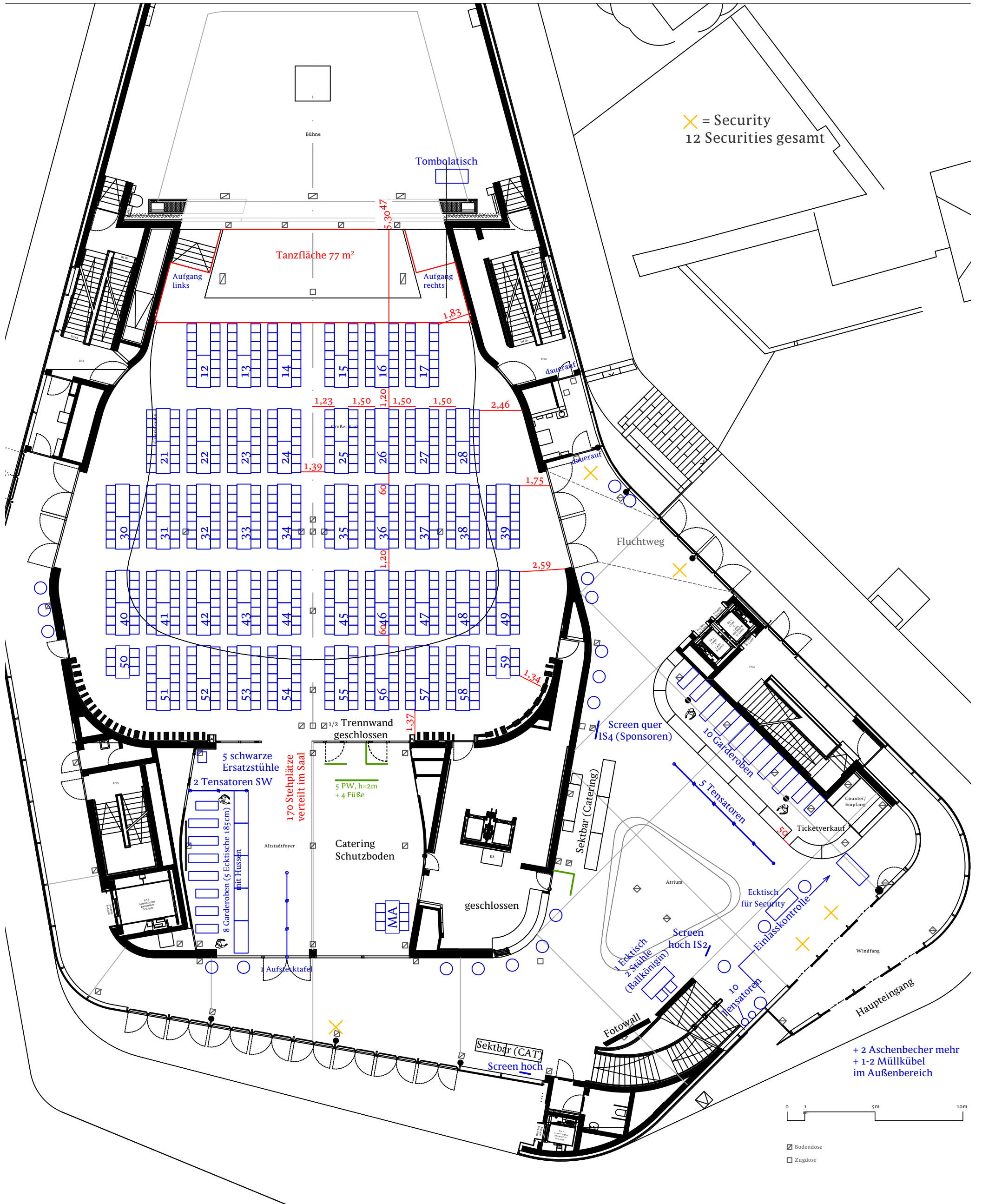
Kultur.
Kongress.
Zentrum.

Montforthaus Großer Saal Parterre + Altstadtfoyer Eo

695 m² + 85 m²
42 Tische à 14 Personen
2 Tische à 6 Personen

600 Sitzplätze

Plan-Nr. 015.8 | Stand 23.09.2024 | M. 1:200 A3



MONT FORT HAUS

Kultur.
Kongress.
Zentrum.

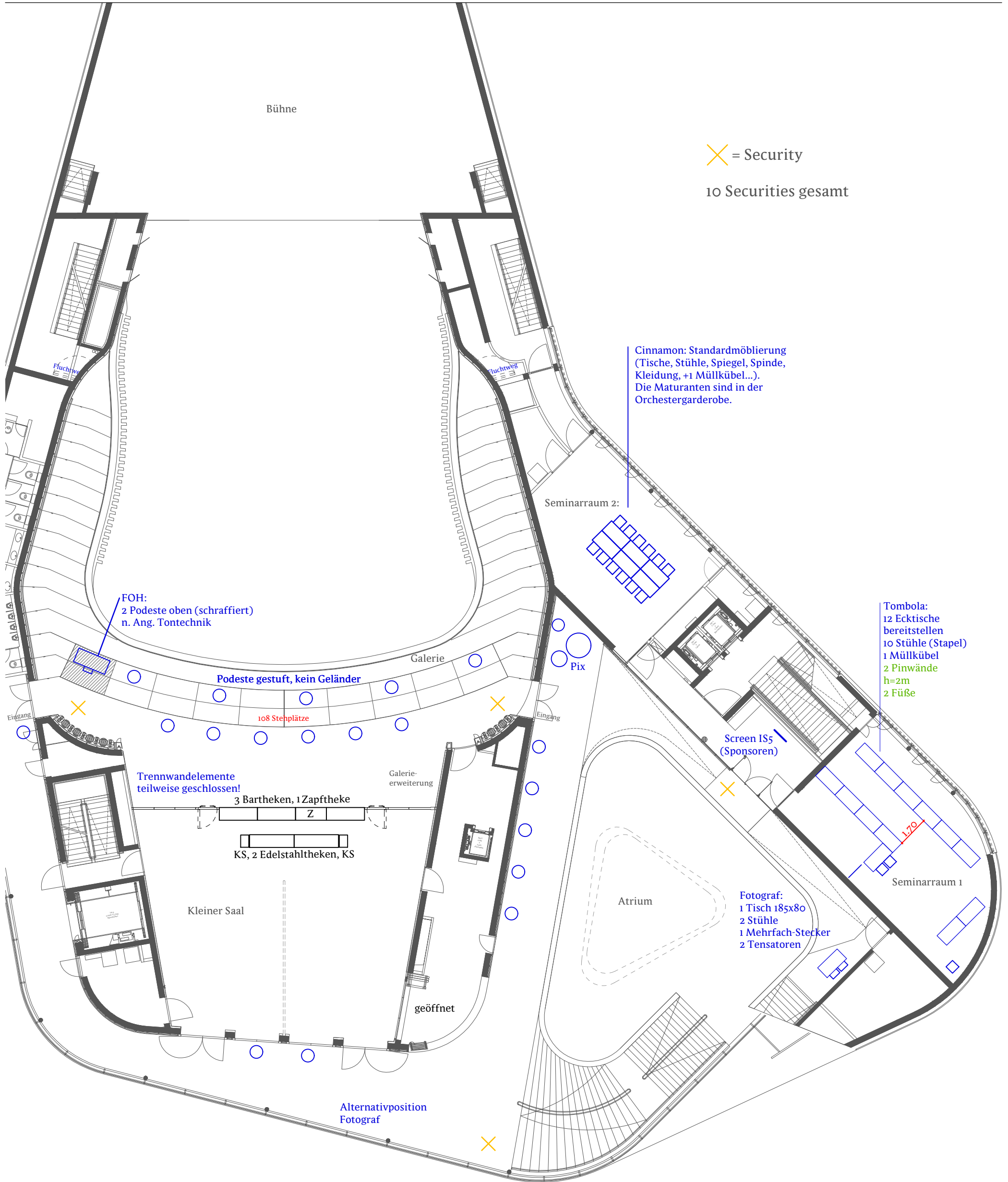
Montforthaus Großer Saal Galerie

Ball V2 (954 P)
228 m² + 53 m²

108 Stehplätze Galerie inkl. Erweiterung

VA. Nr.

Plan-Nr. 115.11 | Stand 09.06.2022 | M. 1:200 A3



✕ = Security

10 Securityes gesamt

Cinnamon: Standardmöblung
(Tische, Stühle, Spiegel, Spinde,
Kleidung, +1 Müllkübel...).
Die Maturanten sind in der
Orchestergarderobe.

FOH:
2 Podeste oben (schraffiert)
n. Ang. Tontechnik

Podeste gestuft, kein Geländer

108 Stehplätze

Trennwandelemente
teilweise geschlossen!

3 Barthecken, 1 Zapftheke

KS, 2 Edelstahlthecken, KS

Kleiner Saal

geöffnet

Alternativposition
Fotograf

Seminarraum 2:

Pix

Screen IS5
(Sponsoren)

Tombola:
12 Ecktische
bereitstellen
10 Stühle (Stapel)
1 Müllkübel
2 Pinwände
h=2m
2 Füße

Fotograf:
1 Tisch 185x80
2 Stühle
1 Mehrfach-Stecker
2 Tensatoren

Seminarraum 1